

APPAREILS / MACHINES

APPAREILS / MACHINES

APPAREIL DE NETTOYAGE PAR ULTRASONS / ULTRASONIC CLEANING DEVICE



US-V598

- Dimensions : 20 x 12,5 x 14cm
- Réservoir / Tank capacity : 600ml
- Arrêt automatique / Automatic shut off : 3 minutes
- Puissance / Power : 35 watts 50/60 Hz
- Poids / Weight : 780 g

NOUVEAU / NEW

LENTIMÈTRE-FRONTOFOCOMÈTRE / LENSOMETER

LENTI-1

Lecture extérieure avec compensateur de prismes. /
Outdoor reading with prism compensator.



MAGIC GREEN



Excellent produit. Poudre concentrée. Mélanger 30 ml à
4 litres d'eau. Biodégradable. Sans ammoniaque.

Excellent product. Concentrated powder. Mix 30 ml
powder with 4 liters water. Biodegradable. No ammonia.

MG-V608	8 oz. en poudre / 8 oz. powder
MG-V616	16 oz. en poudre / 16 oz. powder

APPAREIL DE NETTOYAGE PAR ULTRASONS / ULTRASONIC CLEANING DEVICE



US-G3705A

- Dimensions : 19 x 12 x 14cm
- Réservoir / Tank capacity : 600ml
- Minuterie / Timer : Jusqu'à / Up to : 4 minutes
- Puissance / Power : 2 intensités / 2 intensity :
40/70 watts 50/60 Hz
- Poids / Weight : 1,450 kg

NOUVEAU / NEW

TAMPON D'ENCRE POUR LENTIMÈTRE MARCO 101 / LENSOMETER INK REPLACEMENT PAD

EN-8105



ENCRE POUR FRONTOFOCOMÈTRE / LENSOMETER INK

Imperméable, bouteille avec capuchon applicateur. / Waterproof, bottle with twist off applicator cap.

EN.V302	Rouge / Red - 30ml
EN.V301	Noir / Black - 30ml



Soluble à l'eau / Water-soluble

EN-A5376	Noir / Black - 60ml
EN-A5375	Rouge / Red - 60ml



**NOUVEAU
NEW**

EN-8067	Encre rouge Topcon / Topcon red Ink - 10ml
----------------	--



PUPILLOMÈTRE / PUPILOMETER



PU-G8403

- Mesure l'écart pupillaire / Measures the pupillary distance.
- Fonction d'auto calibration / Self calibration function
- Monoculaire / Monocular : 22,5mm - 41mm
- Binoculaire / Binocular : de 45mm - 82mm
- Écarts par / Display per : 0,5mm
- Distance de cible / Distance target : 30cm – infini / infinity
- Alimentation : 4 batteries AA (Non incluses) / Power supply : 4AA batteries [Not included]

PUPILLOMÈTRE / PUPILOMETER



PU-V600

- Mesure l'écart pupillaire / Measures the pupillary distance.
- Monoculaire / Monocular : 22,5mm - 41mm
- Binoculaire / Binocular : de 45mm - 82mm
- Écarts par / Display per : 0,5mm
- Distance de cible / Distance target : 30cm – infini / infinity
- Alimentation : 4 batteries AA (non incluses) / Power supply : 4AA batteries [not included]

MEULEUSE À MAIN / HAND EDGER



ME-G3101A

- Alimentation en eau au goutte à goutte / Water feeding drop to drop
- L'eau est évacuée par un tuyau / Water is evacuated by a tubing
- Largeur du disque / Wheel width : 35mm
- Disque équipé de / Wheel equipped by :
 - Ébauche / Rough #180
 - Fin / Fine #240
 - Finition / Finishing "V"
- Dimensions : 18 X 28 X 22cm
- Poids / Weight : 4kg

ÉPONGE / SPONGE

ME-T320/21	Haut / Top
ME-T320/23	Bas / Bottom

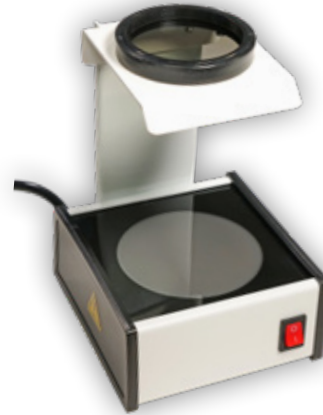
**LECTEUR DE MICRO-GRAVURES DE VERRES
PROGRESSIFS / PROGRESSIVE LENS MARKING READER**

LMG



**NOUVEAU
NEW**

POLARISCOPE / TENSISCOPE



POL-6600

Cet instrument permet de repérer les tensions qui pourraient créer des distorsions dans les verres organiques et faire éclater les verres minéraux. Le POL-6600 permet de mettre en évidence ces tensions de façon plus accentuée. / This instrument makes the identification of strains on mounted lenses possible. Such strains can cause distortions and in glass lenses, chips. The POL-6600 makes it possible to highlight these tensions in a more accentuated way.

VENTILETTE / FRAME WARMER



VE-G3903-A

- Avec concentrateur / With concentrator
- Température de 80 °C à 110 °C / Temperature up to 80 °C to 110 °C
- 2 puissances de poussée d'air / 2 steps wind speed adjustable

VENTILETTE VISPA / VISPA FRAME WARMER



VE-GFCA1200

- Fait en Italie / Made in Italie
- Avec concentrateur / With concentrator
- Température / Temperature : 120 °C
- Puissance / Power : 450 watts
- Dimensions : 125 x 100 x 270 mm
- Poids / Weight : 1,8 kg

**NOUVEAU
NEW**

**CHAUFFERETTE À BILLES /
SALT PAN FRAME WARMER**

EQ-3106



BILLES DE VERRE / GLASS BEADS



BV-V060

Régulières, 0,56 mm / Regular, 0,56 mm

BV-V062

Large, 1,7 - 2 mm / Large, 1,7 - 2 mm